

Válvula Globo de Aço Fundido com Flanges / ANSI 900

Figura 213

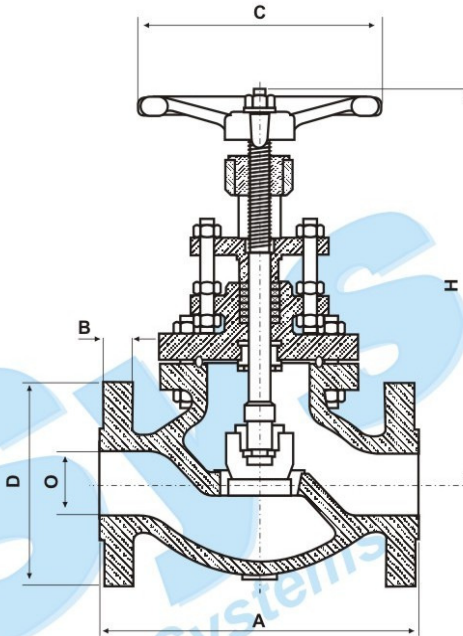
Para Vapor, Líquidos e Gases - ANSI. 900
Normas: Face a Face - ANSI-B-16.10
Flanges - ANSI-B-16.5
Flanges com face junta anel RTJ
Solda de Topo - ANSI-B-16.25
Haste ascendente.
Reengaxetamento em serviço
Buchas da haste substituível em operação
Anéis de assentamento roscados ao corpo
Vedação AISI 410

Outras características de execução dos internos conforme abaixo:

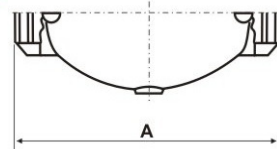
MATERIAL
AISI 304
AISI 316
STELLITE
NIQUEL-COBRE
MONEL

ADAPTAÇÕES:

Obturador conjugado com retenção - Sem retorno
Volante para corrente
Volante com caixa de redução
Acionamento Elétrico, Pneumático



Solda de Topo



Nominal		A / A1	B	C	D	O	H
Polegada	mm.						
1/2"	15	215,9	22,4	150	120,7	12,7	239
3/4"	20	228,6	25,4	150	130,0	17,5	239
1"	25	254,0	28,4	200	149,4	22,1	362
1. 1/2"	40	304,8	31,2	300	177,8	34,8	421
2"	50	419,1	38,1	350	215,9	47,5	445
2. 1/2"	65	368,3	41,1	400	244,3	57,2	566
3"	80	381,0	38,1	400	241,3	73,0	610
4"	100	457,2	44,5	400	292,1	98,3	666
6"	150	609,6	55,6	580	381,0	146,1	850
8"	200	736,6	63,5	580	469,9	190,5	925

