

## Válvula Globo de Aço Fundido com Flanges / ANSI 600

Figura 212

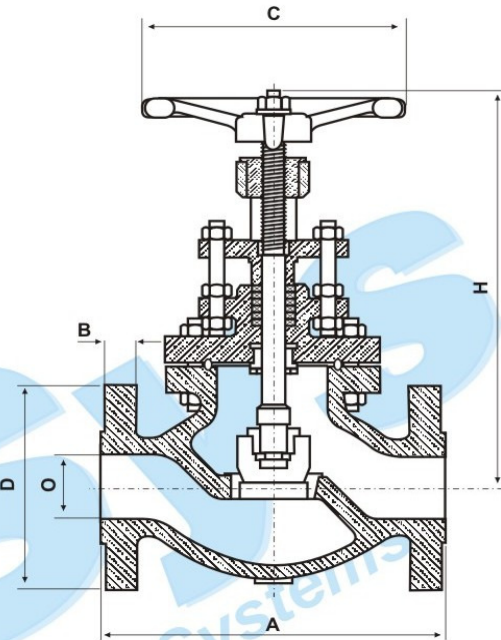
Para Vapor, Líquidos e Gases - ANSI. 600  
Normas: Face a Face - ANSI-B-16.10  
Flanges - ANSI-B-16.5  
Flanges com face junta anel RTJ  
Solda de Topo - ANSI-B-16.25  
Haste ascendente.  
Reengaxetamento em serviço  
Bucha da haste substituível em operação  
Anéis de assentamento roscados ao corpo  
Vedação AISI 410

Outras características de execução dos internos conforme abaixo:

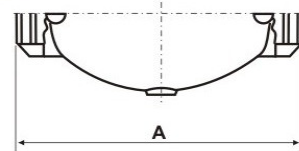
MATERIAL
AISI 304
AISI 316
STELLITE
NIQUEL-COBRE
MONEL

**ADAPTAÇÕES:**

Obturador conjugado com retenção - Sem retorno  
Volante para corrente  
Volante com caixa de redução  
Acionamento Elétrico, Pneumático



Solda de Topo



Nominal		A / A1	B	C	D	O	H
Polegada	mm.						
1/2"	15	165,1	14,2	150	95,3	12,7	214
3/4"	20	190,5	15,7	150	117,3	19,1	232
1"	25	215,9	17,5	200	123,9	25,4	288
1. 1/2"	40	241,3	22,4	200	155,4	38,1	331
2"	50	292,1	25,4	300	165,1	50,8	400
2. 1/2"	65	330,2	28,4	350	190,5	63,5	420
3"	80	355,6	31,8	400	209,6	76,2	470
4"	100	431,8	38,1	400	273,0	101,6	556
6"	150	558,8	47,8	580	355,6	152,4	740
8"	200	660,4	55,6	580	419,1	200,0	920

